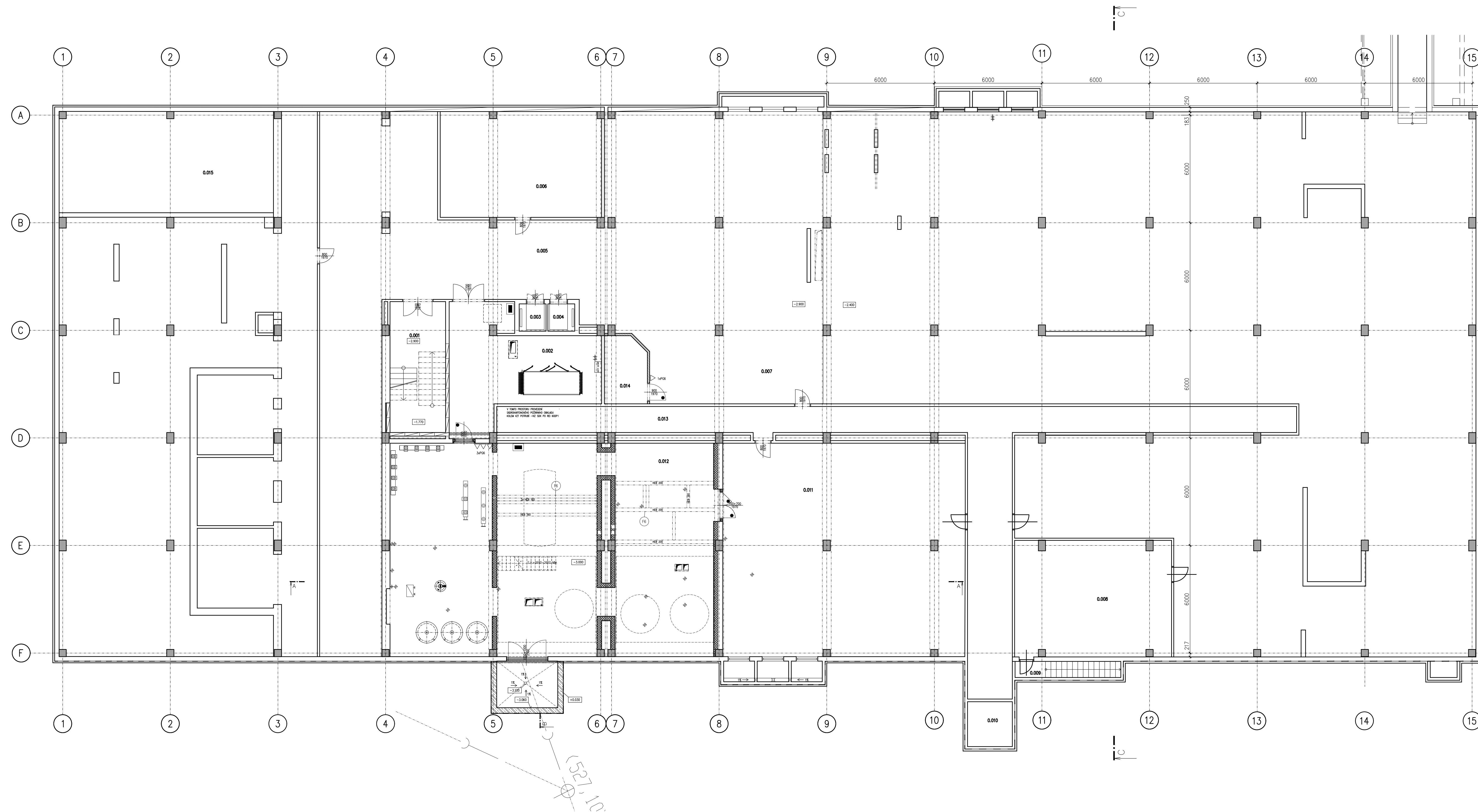


PŮDORYS 1.PP – STÁV. STAV

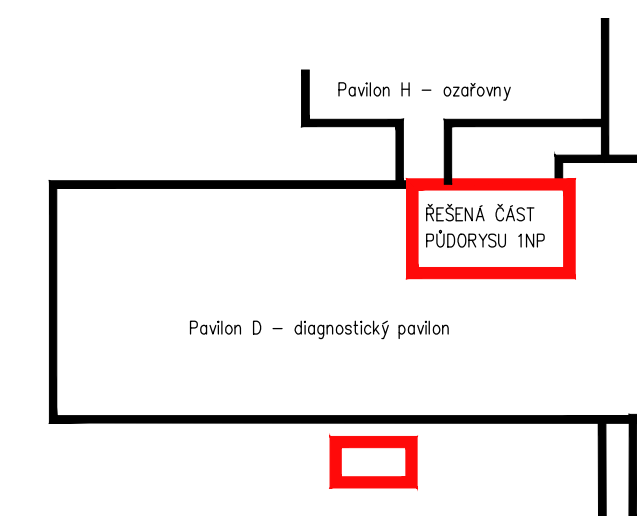


LEGENDA MÍSTNOSTÍ

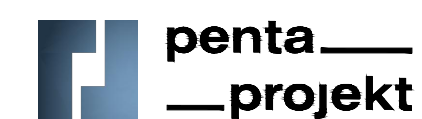
[illegible]

PŘEHLEDOVÝ VÝKRES

- PŘEHLEDOVÉ PŮDORYSY V MĚŘÍTKU 1:100 SLOUŽÍ PRO CELKOVOU ORIENTACI A PŘEHLED DISPOZICE V DANÉM PODLAŽÍ. NEJSOU ZDE ZOBRAZENY VŠECHNY PODROBNOSTI REALIZAČNÍ DOKUMENTACE, TUDÍŽ PLNĚHODNOTNĚ NANAHRADZUJÍ VÝKRESY V MĚŘÍTKU 1:50



±0,000 = 531,180m BPV



GENERÁLNÍ PROJEKTANT

PENTA PROJEKT s.r.o.
Mrštíkova 1166/12
586 01 Jihlava
IČ: 479 16 621
+420 567 312 451
www.pentaprojekt.cz
penta@penta.ji.cz

INVESTOR

Nemocnice Jihlava
Vrchlického 59
586 01 Jihlava
IČ: 000 90 638

Nemocnice Jihlava - pracoviště magnetické rezonance

D1.01 Pavilon D
D1.01.1 ARS

HLAVNÍ ARCHITEKT PROJEKTU
Ing. arch. Jaromír Homolka, CSc.
HLAVNÍ INŽENÝR PROJEKTU
ing. Aleš Prudký

ZPRACOVATEL ČÁSTI PD

PENTA PROJEKT s.r.o.
Mrštíkova 1166/12
586 01 Jihlava
IČ: 479 16 621
+420 567 312 451
penta@penta.ji.cz

VEDOUcí PROJEKTANT
Ing. arch. Jaromír Homolka, CSc.

VYPRACOVAL
Ing. David Zápotočný

KONTROLOVAL
Ing. Aleš Prudký

ČÍSLO VÝKRESU

D1.01.1-04

ZAKÁZKOVÉ ČÍSLO

2025-05

REVIZE	NÁZEV VÝKRESU
--------	---------------

R00	Pŕdorys 1.PP - Stávající stav
-----	-------------------------------

TUPEN PD MĚŘITKO

DPS 1 : 100

Y JSOU MAJETKEM ZHOTOVITELE A NESMÍ BÝT POUŽIT CELÝ ANI Z ČÁSTI BEZ JEHO PÍSEMNÉHO SOUHLASU (DLE ZÁKONA č. 121/2000 Sb.)